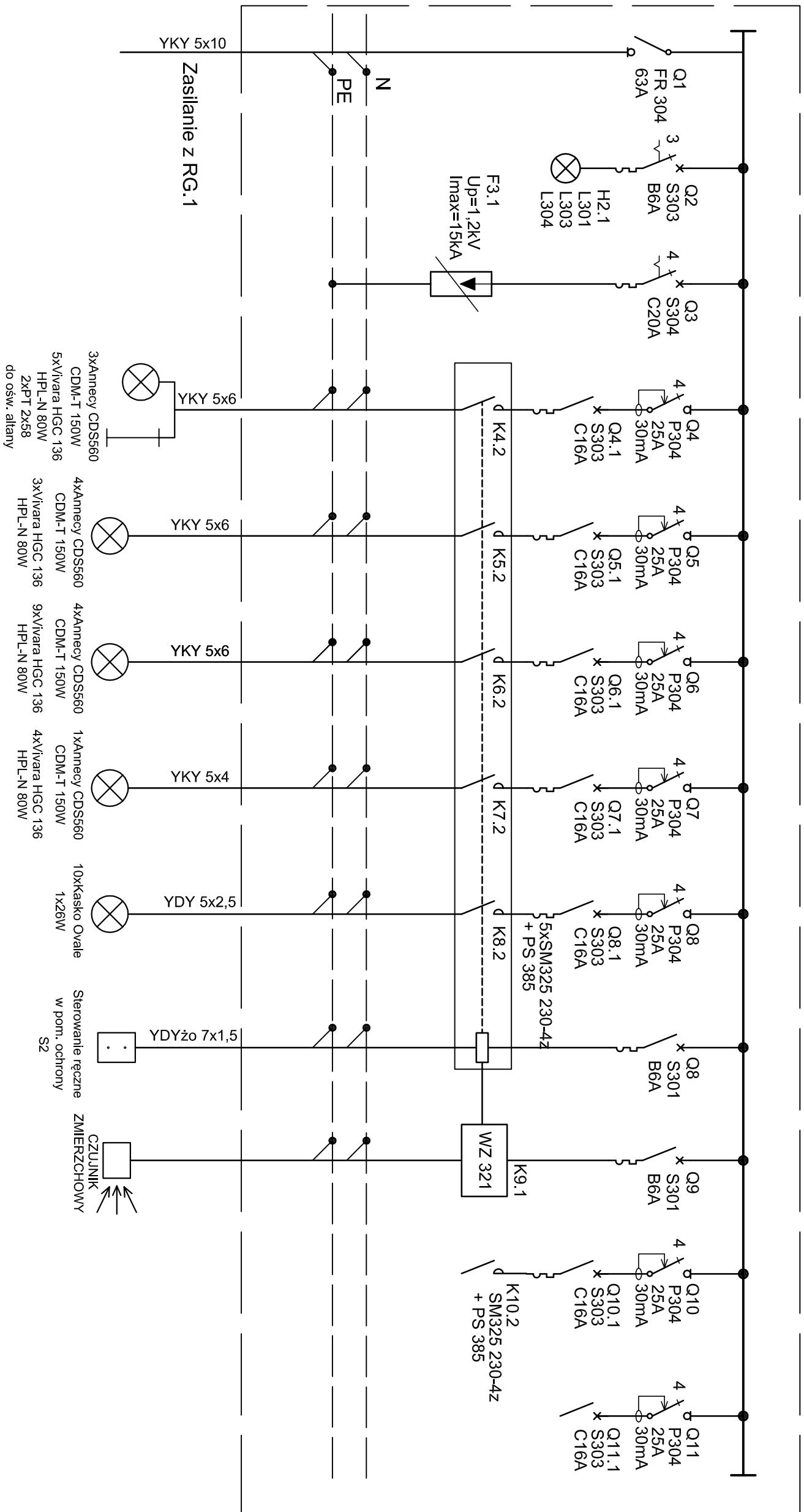


TO-zew TYPU NXL FIRMY LEGRAND



$P_i = 4,4 \text{ kW}$


NR OBWODU:	TO-Zew.1	TO-Zew.2	TO-Zew.3	TO-Zew.4	TO-Zew.5	TO-Zew.6	TO-Zew.7
MOC Pi [kW]	1,1	0,9	1,3	0,3	0,5	0,1	0,1

UKŁAD SIECI TNC-S

**SYSTEM OCHRONY OD PORAŻEN:
SAMOCZYNNIE WYŁĄCZENIE NAPIĘCIA**

UWAGA:

W tablicy należy przewidzieć 20% rezerwy na
zabudowę nowych aparatów.

Dokumentacja techniczna DOMU POMOCY SPOŁECZNEJ przy ulicy Prawiej w Gdyni			
Nr zezw./nu		Nr części	Nr tomu
ZESZYT 1		CZĘŚĆ III	TOM IV
Etap projektowania:			
INWESTOR:			
URZĄD MIASTA GDYNIA AL. MARSSZAŁKA PIŁSUDSKIEGO 52/54 81-382 GDYNIA			
PROJEKT WYKONAWCZY			
Instalacja elektryczna wewnętrzna			